

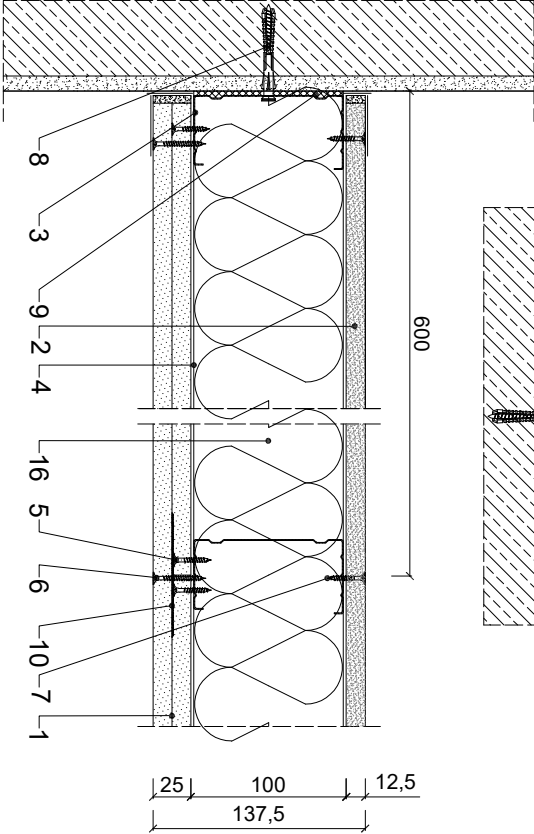
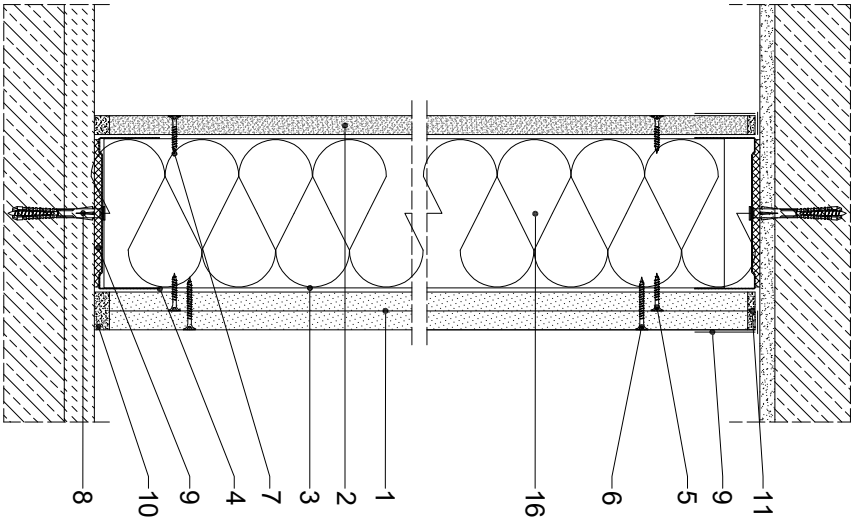
Parametry techniczne

IZOLACYJNOŚĆ AKUSTYCZNA	KLASA OPORNOŚCI OGNIOWEJ	MAKSYMALNA WYSOKOŚĆ		GRUBOŚĆ	MASA	POSZYCIE PŁYTAMI GIPSOWO- KARTONOWYMI RIGIPS PRO (1 strona) i CEMENTOWO- WŁÓKNOWYMI RIGIPS (2 strona)	KONSTRUKCJA PROFILU RIGIPS	WYPEŁNIENIE WĘGNA MINERALNA
		R _a	R _w					
[dB]	EN ¹⁾	[mm]		[mm]	[kg/m ²]			
55 ²⁾	50 ²⁾	nieokreślono ¹⁾		5000	137,5	44		
		AQUAROC gr. 1x12,5mm						

1) Wzrostopowemu.
2) Raport z badań akustycznych ITB L400-0705/12A78NA.
*) EN - klasa odporności ogniowej wg PN-EN 13501-2.

Zapotrzebowanie materiałowe na 1m²

MATERIAŁ	ZUŻYCIE
1 Płyta gipsowo-kartonowa dźwiękoizolacyjna Rigips PRO Aku typ A, Aku Hydro typ H2 lub Aku Fire+ typ DF lub Aku Fire+ Hydro typ DF-H2 gr. 12,5 mm	2,00 m²
2 Płyta cementowo-włókna Rigips Aquaroc gr. 12,5 mm	1,00 m²
3 Profil Rigips CW 100 UL TRASTIL Hydroprofil C4 lub C5	1,80 m
4 Profil Rigips UW 100 UL TRASTIL Hydroprofil C4 lub C5	0,70 m
5 Wkręt Rigips HarFix 3,8x25 co 250 mm	9,00 szt
6 Wkręt Rigips Aquaroc INTERIOR HB 3,5x25 mm co 250 mm	24,00 szt
7 Wkręt Rigips HarFix 3,8x35 co 250 mm	24,00 szt
8 Kołek rozporowy min Ø 6 co max 1000 mm	1,50 szt
9 Taśma uszczelniająca piankowa Rigips szer. 95 mm	1,10 m
10 Masa szpachlowa konstrukcyjna RIGIPS (1 strona), VARIO, Premium Light, Q1 Zaczyna, SUPER	1,00 kg
11 Masa szpachlowa Rigips Aquaroc INTERIOR FINISH ¹⁾ (2 strona)	1,00 kg
12 Klej do spoin Rigips Aquaroc (2 strona)	35,00 ml
13 Taśma spoinowa Rigips (1 strona)	2,80 m
14 Taśma spoinowa Rigips FibaTape Cement (2 strona)	2,80 m
15 Masa szpachlowa wykończeniowa RIGIPS, Premium Light, Promix Finish Plus, Q2-Q3 Kończy, GOTOWA Q2-Q3 Kończy lub SUPER	0,20 kg
16 Węglina mineralna szklana lub skalna np. ISOVER Aku-Płyta / Akuplat +	1,00 m²



Saint-Gobain Construction Products Polska Sp. z o.o.
Biuro RIGIPS w Warszawie
ul. Cybirewki 9, 02-677 Warszawa
Biuro Doradztwa Technicznego: 800 163 121
E-mail: doradcy.techniczny@saint-gobain.com
rigips.pl
BDO 000006702

Objekt:			
Lokalizacja:			
Tytuł rysunku:	Ściana systemu Rigips 3.37.023 AKU		
Data:	Skala:	Nr. detalu:	Opracował:
	1:5	3.37.023 AKU	